



PŁYTY STYROPIANOWE O PODWYŻSZONYCH STANDARDACH TERMOIZOLACYJNYCH ALFA PASSIVE PREMIUM

OPIS

Płyty styropianowe ALFA PASSIVE PREMIUM oznaczone są kodem wg normy PN-EN 13163:2009
EPS-EN 13163-T2-L2-W2-S2-P4-BS125-CS(10)70-DS(N)2-DS(70,-)1-TR100

Są to płyty w kolorze szarym, produkowane na bazie surowca z dodatkiem grafitu, który poprawia właściwości izolacyjne płyt.

ZASTOSOWANIE

- izolacja termiczna ścian oraz stropów od spodu w Bezspoinowych Systemach Ociepleń [BSO] czyli w ociepleniach wykonywanych metodą lekką-mokrą
- izolacja ścian z okładziną i wentylowana szczeliną powietrzną
- izolacja cieplna wieńców żelbetowych wykonana jako szalunek tracony pod tynk oraz izolacja nadproży i ościeży
- izolacja w prefabrykowanych płytach warstwowych zewnętrznych
- izolacja stropów żelbetowych wykonana jako deskowanie tracone
- izolacja dachów stromych układana pod konstrukcją nośną

Płyty styropianowe ALFA PASSIVE PREMIUM nie mogą być stosowane w bezpośrednim kontakcie z substancjami działającymi destrukcyjnie na polistyren, np.: rozpuszczalniki organiczne jak aceton, benzen, terpentyna, benzyna.

TRZY ODMIANY PŁYT „PASSIVE”



1. **płyty na zakładkę, produkowane w technologii automatowej**
(każda płyta formowana oddzielnie):

- Dostępne wymiary płyt: 1012x514 [mm].
- Grubość płyt: 50,60,80,100,120 [mm].
- Wykończenie płyt: krawędzie na zakładkę (głębokość zakładki – 15 [mm]).



2. **płyty na zakładkę, wycinane z bloków**

- Dostępne wymiary płyt: 1000x500 [mm].
- Grubość płyt: od 50 [mm] do 150 [mm], ze stopniowaniem co 10 [mm].
- Wykończenie płyt: krawędzie na zakładkę (głębokość zakładki – 15 [mm]).



3. **płyty o krawędziach prostych, wycinane z bloków**

- Dostępne wymiary płyt: 1000x500 [mm].
- Grubość płyt: od 10 [mm] do 200 [mm], ze stopniowaniem co 10 [mm] - możliwość produkcji innych grubości na indywidualne życzenie
- Wykończenie płyt: krawędzie gładkie

DANE TECHNICZNE

Tab.1
 Deklarowany opór cieplny RD dla poszczególnych grubości wyrobu

Grubość [mm]																			
10	20	30	40	50	60	70	80	90	100	110	120	130	140	150	160	170	180	190	200
Opór cieplny RD [m ² K/W]																			
0,30	0,65	1,00	1,30	1,65	2,00	2,30	2,65	3,00	3,30	3,65	4,00	4,30	4,65	5,00	5,30	5,65	6,00	6,30	6,65

Tab. 2
 Wymiary i pakowanie

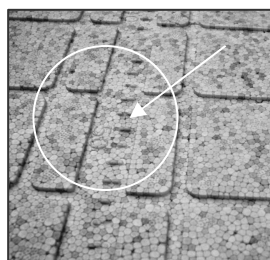
Wyszczególnienie	Objętość paczek, powierzchnia płyt i liczba płyt w opakowaniu w zależności od grubości płyt																			
Grubość [mm]	10	20	30	40	50	60	70	80	90	100	110	120	130	140	150	160*	170*	180*	190*	200*
Liczba płyt w paczce [szt.]	60	30	20	15	12	10	8	7	6	6	5	5	4	4	4	3	3	3	3	3
płyty produkowane w technologii automatowej – wymiar 1012x514 [mm], zakładka 15 [mm] powierzchnia krycia płyty – 997 [mm] x 499 [mm]																				
Objętość paczki (płyty frezowane) [m ³]	x	x	x	x	0,299	0,299	x	0,279	x	0,299	x	0,299	x	x	x	x	x	x	x	x
Powierzchnia płyt (płyty frezowane) [m ²]	x	x	x	x	5,97	4,98	x	3,48	x	2,99	x	2,49	2,00	x	x	x	x	x	x	x
płyty produkowane metodą cięcia z bloku – wymiar 1000x500 [mm] powierzchnia krycia płyty – 1000 [mm] x 500 [mm]																				
Objętość paczki (płyty gładkie) [m ³]	0,300	0,300	0,300	0,300	0,300	0,300	0,280	0,280	0,270	0,300	0,275	0,300	0,260	0,280	0,300	0,240	0,255	0,270	0,285	0,300
Powierzchnia płyt (płyty gładkie) [m ²]	x	x	x	x	6,00	5,00	4,00	3,50	3,00	3,00	2,50	2,50	2,00	2,00	2,00	1,50	1,50	1,50	1,50	1,50
płyty produkowane metodą cięcia z bloku – wymiar 1000x500 [mm], zakładka 15 [mm] powierzchnia krycia płyty – 985 [mm] x 485 [mm]																				
Objętość paczki (płyty frezowane) [m ³]	x	x	x	x	0,287	0,287	0,268	0,268	0,258	0,287	0,263	0,287	0,248	0,268	0,287	0,229	0,244	0,258	0,272	0,287
Powierzchnia płyt (płyty frezowane) [m ²]	x	x	x	x	5,73	4,78	3,82	3,34	2,87	2,87	2,39	2,39	1,91	1,91	1,91	1,43	1,43	1,43	1,43	1,43
* - płyty frezowane dostępne tylko w Zakładzie produkcyjnym Gorzów																				

CECHY SZCZEGÓLNE PŁYT AUTOMATOWYCH

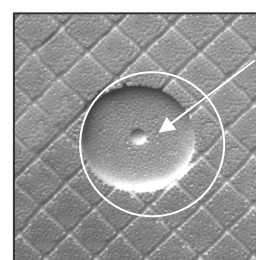
Płyty na zakładkę, produkowane w technologii automatowej –
 (każda płyta formowana oddzielnie):



- każda płyta produkowana oddzielnie w formie,



- trwale naniesiona podziałka ułatwiająca przycinanie płyt



- trwale naniesiona miejsca prawidłowego kotwienia do ściany

Uwaga: W przypadku montażu płyt produkowanych metodą automatową, wymagane jest dodatkowe mocowanie mechaniczne powyżej linii gruntu.

Tab. 3
Parametry

Typy płyt		Alfa Passive Premium	
Kod wyrobu (oznacza deklarowane poziomy lub klasy właściwości wyrobu)		EPS-EN 13163-T2-L2-W2-S2-P4-BS125-CS(10)70-DS(N)2-DS(70,-)1-TR100	
Deklarowane właściwości wyrobu wg normy PN-EN 13163:2009	Jednostka miary	Wymagania lub tolerancje	
		Kody klas lub poziomów	Wartości
Grubość (klasa tolerancji wymiarów)	[mm]	T2	± 1
Długość (klasa tolerancji wymiarów)	[mm]	L2	± 2
Szerokość (klasa tolerancji wymiarów)	[mm]	W2	± 2
Prostokątność na długości i szerokości (klasa tolerancji wymiarów)	[mm/mm]	S2	± 2/1000
Płaskość (klasa tolerancji wymiarów)	[mm]	P4	± 5
Poziomy wytrzymałości na zginanie	[kPa]	BS125	≥ 125
Klasy stabilności wymiarowej w stałych normalnych warunkach laboratoryjnych ¹	[%]	DS(N)2	± 0,2
Poziomy stabilności wymiarowej w określonych warunkach temperatury i wilgotności ²	[%]	DS(70,-)1	≤ 1
Poziomy wytrzymałości na rozciąganie prostopadle do powierzchni czołowych	[kPa]	TR100	≥ 100
Deklarowany współczynnik przewodzenia ciepła	[W/(m·K)]	[-]	≤ 0,030
Deklarowany opór cieplny (zmienny wraz z grubością płyt)	[m ² ·K/W]	oznaczony na opakowaniu	
Reakcja na ogień	Od A do F	Euroklasa	E

DOPUSZCZENIA

Deklaracja zgodności WE NR 39/2012 z Normą PN-EN 13163:2009.
 Attest higieniczny EPS nr HK/B/0009/01/2011

KONTAKT

BIURO OBSŁUGI KLIENTA – OLSZTYN
 ul. Towarowa 17A, 10-416 Olsztyn
 tel. (+4889) 538 78 51 lub 52, fax (+4889) 538 78 50
 e-mail: bokolsztyn@yetico.com

BIURO OBSŁUGI KLIENTA – GALEWICE
 ul. Przemysłowa 5, 98-405 Galewice
 tel. (+4862) 783 80 89 lub 25, fax (+4862) 783 80 22
 e-mail: bokgalewice@yetico.com

BIURO OBSŁUGI KLIENTA – GORZÓW WLKP
 ul. Mosiężna 14, 66-400 Gorzów Wielkopolski
 tel. (+4895) 720 97 01 lub 02, fax (+4895) 720 97 30
 e-mail: bokgorzow@yetico.com

Centrala: YETICO S.A., ul. Towarowa 17A, 10-416 Olsztyn, tel. (+4889) 538 78 11, fax (+4889) 538 78 10, e-mail: yetico@yetico.com, www.yetico.com